

◆麻生専門学校グループ presents

TGC KUMAMOTO 2024

by TOKYO GIRLS COLLECTION

弊社はパートナーとして協賛しています

東区 江津二丁目 全2区画

【人気エリア東区江津二丁目に好評分譲中】

| | | | | | |
|-------|------------------------|------|------|---|-----------------------------------|
| 所在地 | 熊本市東区江津2丁目25-1付近【ナビ検索】 | | | 水道加入金 | 一律 69,500円 |
| 区域区分 | 市街化区域 | | | 受益者負担金 | m ² ×200円 |
| 用途地域 | 第2種中高層住居専用地域 | | | 仲介手数料 | 売買代金×3%+6万円×1.1(税) |
| 接道 | 北側市道 1項2号道路 | | | 電柱設置箇所 | — |
| 交通 | 【バス】都市 江津郵便局前 徒歩約4分 | | | 備考 | 必要経費:仲介手数料、水道加入金、受益負担金 ※建築条件なし |
| 建ぺい率 | 60% | 容積率 | 200% | 熊本県知事(1)第5535号 株式会社 MR不動産 〒862-0951 熊本市中央区上水前寺1丁目1-31 ↑ホームページ分譲地情報検索♪Instagram→【mr_fudousan】 TEL:096-284-1286 FAX:096-284-1285 ☆MRhill'sシリーズは、弊社が土地の仕入れ→造成→マーケティング→ 価格設定→売買契約決済まで一貫してワンストップでコンサルティングを行ってます 売買物件募集中！スピーディーに売却致します。 査定無料！また、ほしい土地を買い付けに行きます。ご相談下さい。 当社から得た情報をもとに、当該物件の売主または関係者へ接触することを厳禁とします。 なお、接触を確認した場合、その内容次第で損害賠償請求等の法的手段を講じます。 | |
| 地目 | 宅地 | 引渡時期 | 相談 | | |
| 上水 | 前面 | 下水 | 前面 | | |
| 小学校 | 画図小 | 中学校 | 出水南中 | | |
| 広告有効期 | 令和6年6月30日 | 取引形態 | 一般媒介 | | |

担当(池松) 携帯:090-8419-2719



☆東区 江津2丁目 全2区画☆価格表

| 区画 | 面積 | 坪数 | 坪単価 | 土地価格 |
|----|---------|--------|---------|-------------|
| 1 | 243.05㎡ | 73.52坪 | 36.49万円 | 26,834,000円 |
| 2 | 242.86㎡ | 73.46坪 | 36.49万円 | 26,812,000円 |
| | | | | |

株式会社MR不動産

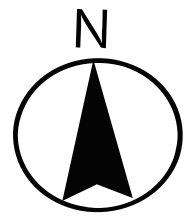
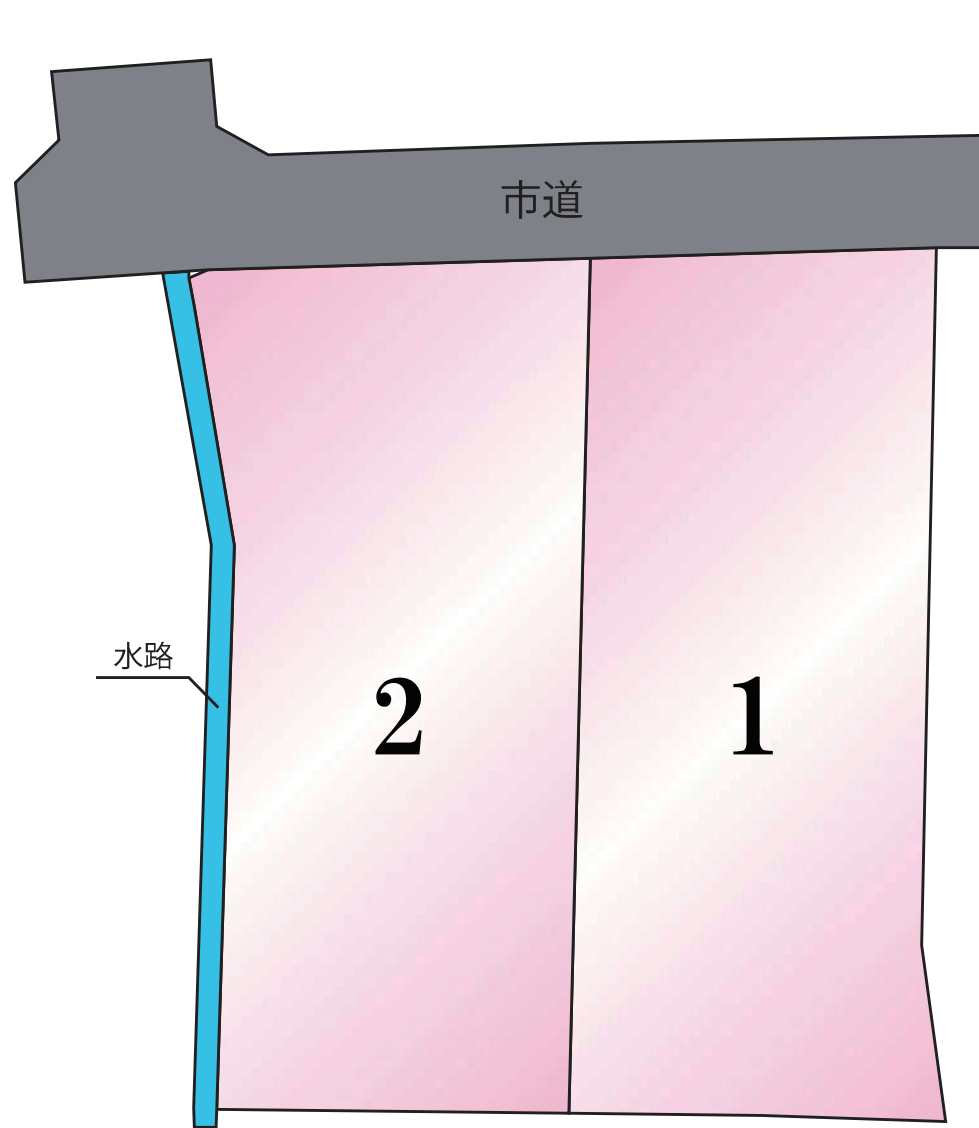
空き状況確認→

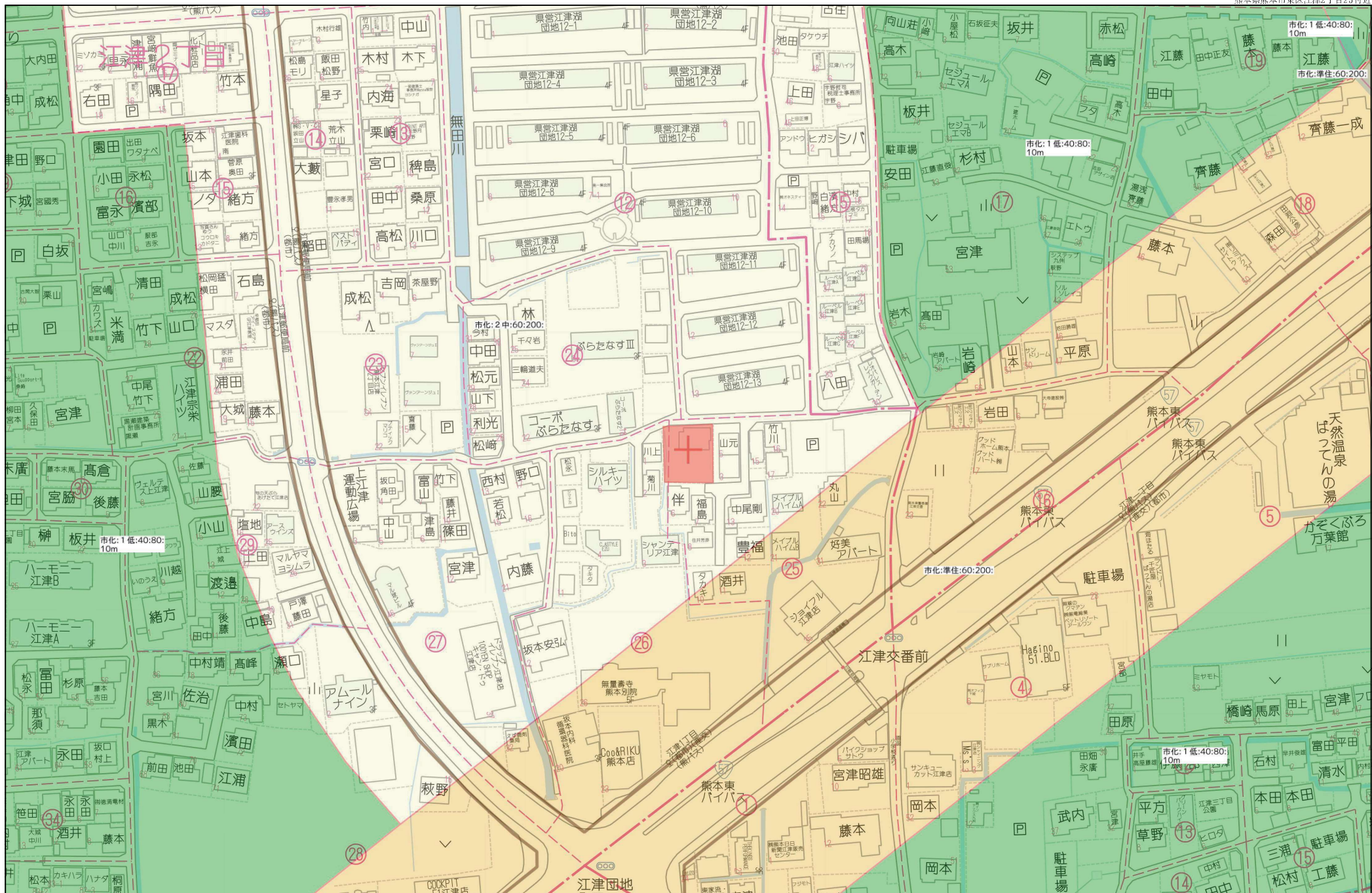
TEL：096 - 284 - 1286

買付発信→

FAX：096 - 284 - 1285

※完成前分譲地の場合は、記載㎡が若干誤差が生じる場合があります。実測清算なし





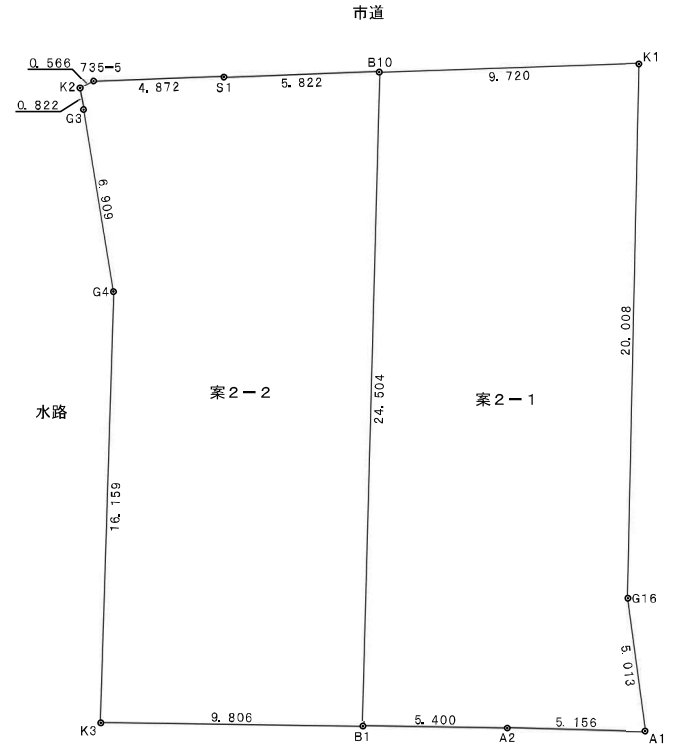


座標求積表

| 地番 | | 案2-1 | | |
|-----|----------------|----------------|---|--|
| 測点 | X _n | Y _n | (X _{n+1} -X _{n-1})Y _n | |
| K1 | -24843.592 | -24785.195 | -488293.126695 | |
| B10 | -24843.895 | -24794.910 | 614888.973090 | |
| B1 | -24868.391 | -24795.520 | 609077.153280 | |
| A2 | -24868.459 | -24790.120 | 4363.061120 | |
| A1 | -24868.567 | -24784.965 | -120529.284795 | |
| G16 | -24863.596 | -24785.612 | -619020.659700 | |
| | | 倍面積 | 486.116300 | |
| | | 面積 | 243.0581500 | |
| | | 地積 | 243.05 m ² | |
| | | 坪数 | 73.52 | |

| 地番 | | 案2-2 | | |
|-------|----------------|----------------|---|--|
| 測点 | X _n | Y _n | (X _{n+1} -X _{n-1})Y _n | |
| B10 | -24843.895 | -24794.910 | -602863.441740 | |
| S1 | -24844.077 | -24800.729 | 8283.443486 | |
| 735-5 | -24844.229 | -24805.599 | 10145.489991 | |
| K2 | -24844.486 | -24806.103 | 26492.918004 | |
| G3 | -24845.297 | -24805.970 | 189244.745130 | |
| G4 | -24852.115 | -24804.855 | 569767.519350 | |
| K3 | -24868.267 | -24805.325 | 403731.469700 | |
| B1 | -24868.391 | -24795.520 | -604316.413440 | |
| | | 倍面積 | 485.730481 | |
| | | 面積 | 242.8652405 | |
| | | 地積 | 242.86 m ² | |
| | | 坪数 | 73.46 | |

総計 485.9233905



| | | | |
|-------|----------------|----|-------|
| 図面名称 | 分筆案2 | | |
| 図面番号 | 1 | 縮尺 | 1:200 |
| 所在 | 熊本市東区江津二丁目472番 | | |
| 作成年月日 | 令和5年5月25日 | | |